

# FRESATRICI AUTOLIVELLANTI **PERFORMER**



**PERFORMER**

BREVETTO  
SIMEX

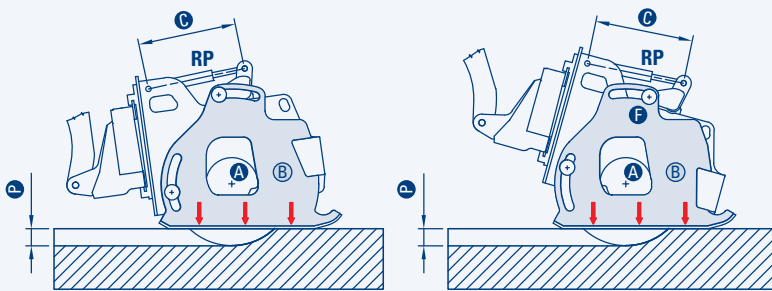
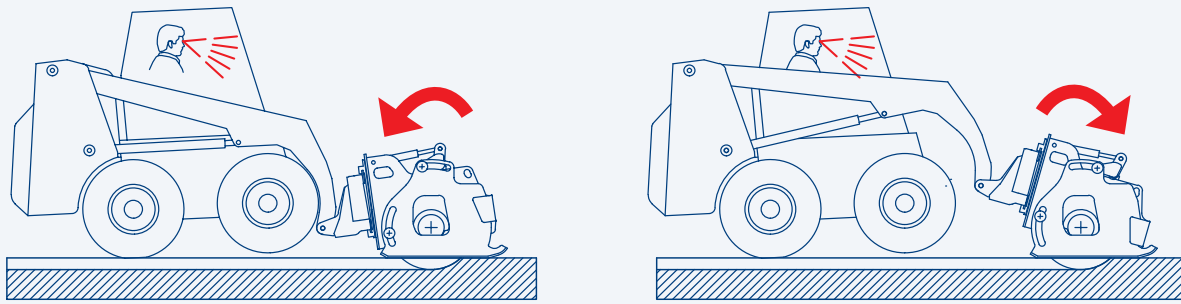
Per sfruttare al massimo la potenza dell'attrezzatura Simex.



## Alto rendimento

Grazie ai motori idraulici a pistoni in presa diretta col tamburo fresante che consentono il massimo rendimento idraulico e meccanico riducendo al minimo il surriscaldamento dell'olio.

## FUNZIONAMENTO



Il regolatore di profondità **RP** (meccanico o idraulico) muove in alto e in basso il fulcro **F** determinando la profondità di lavoro **P**.

Se la fresatrice non è orizzontale al suolo, la fiancata laterale **B** ruota in avanti o indietro rispetto all'asse virtuale **A**.  
Le slitte laterali si pongono così sempre aderenti al suolo e la profondità di lavoro **P** rimane fissa e costante durante l'avanzamento.

La profondità di lavoro **P** può essere variata solo modificando la corsa **C** del regolatore di profondità **RP**.

## PROFONDITÀ DI FRESATURA COSTANTE. SEMPRE.

Indipendentemente dal profilo del suolo, dalla posizione della fresatrice e dalla posizione dei bracci.

## NON PIÙ PROBLEMI DI VISIBILITÀ PER L'OPERATORE.

Le slitte si allineano automaticamente al piano da fresare. Si ha così la garanzia che la profondità di fresatura ottenuta sia esattamente e costantemente quella impostata e l'operatore può concentrarsi sulla guida (direzione e velocità di lavoro).

## VANTAGGI

### SLITTE INDIPENDENTI.

Le slitte si muovono indipendentemente l'una dall'altra seguendo perfettamente il piano di lavoro (a destra e a sinistra).

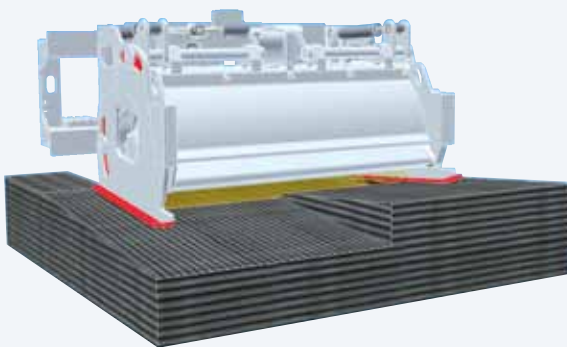
Si ottiene così:

- **MASSIMA STABILITÀ E ASSENZA DI VIBRAZIONI.**

La sicurezza del sempre perfetto appoggio a terra è garanzia di massima stabilità.

- **PERFETTO CONTENIMENTO DEL MATERIALE FRESATO.**

Aderendo le slitte perfettamente al suolo, impediscono fuoriuscita o lancio di materiale fresato.



## REGOLAZIONE INDIPENDENTE DELLA PROFONDITÀ SUI LATI DESTRO E SINISTRO.

Perfetto livellamento del piano di fresatura ottenibile da passate affiancate con totale assenza di gradini.

Si ottengono così:

**PIANI PERFETTI CON PASSATE AFFIANCATE,**

oppure

**POSSIBILITÀ DI CREARE PIANI INCLINATI.**





## DATI TECNICI

	FRESATRICI A FLUSSO STANDARD		FRESATRICI AD ALTO FLUSSO		
	PL 25.10	PL 35.15	PL 40.15	PL 45.20	PL 55.20
<b>Performer</b>	optional	optional	optional	di serie	di serie
<b>Tamburo standard</b>					
Larghezza	250	350	400	450	550
Profondità	0-70	0-110	0-150	0-150	0-150
<b>Tamburi speciali (1)</b>					
Larghezza	25 ÷ 250	30 ÷ 400	30-400	30 ÷ 400	30 ÷ 550
Profondità max	130	150	170	200	200
Angolo di autolivellamento	30°	30°	30°	30°	30°
Regolazione profondità	destra e sinistra indipendenti meccanica o idraulica*				
Traslazione laterale	mecc./idr.*	mecc./idr.*	mecc./idr.*	idraulica	idraulica
Angolazione trasversale a richiesta	a richiesta	a richiesta	a richiesta	autom./idr.	autom./idr.
Inclinazione	-	16° (optional)	16°	16°	16°
<b>Peso operativo (2)</b>	350	590-850	660	790(1)-940	840-1050
<b>Portata olio richiesta</b>	30-60	45-75	65-140	65-140	70-140
<b>Pressione richiesta (3)</b>	240-160	240-160	240-170	300-160	300-160
Impianto acqua antipolvere (optional)	Kit per tetto minipala con elettropompa o Integrato nel traslatore con elettropompa				

(\*) Optional.

(1) Relativo alla versione della fresatrice standard, senza nastro trasportatore.

SERBATOIO ACQUA INTEGRATO  
CON ELETTROPOMPA

BREVETTO  
**SIMEX**



TAMBURO MULTIDENTI  
PER FRESATURA SUPERFICIALE

Con **precisione millimetrica** grazie al sistema autolivellante.  
Ideale per rimuovere la segnaletica stradale e per la rifinitura di pavimentazioni.



#### FRESATRICI AD ALTA POTENZA PER

FRESATURA		SCARIFICA			ALTA PROFONDITÀ			
PL 50.20	PL 60.20	PL 75.20	PL 1000	PL 1200	PL 40.35	PL 60.25	PL 100.25	
di serie	di serie	di serie	di serie	di serie	di serie	di serie	di serie	
500	600	750	1000	1200	400	600	1000	mm
0-170	0-170	0-170	0-130	0-130	100-350	0-250	0-250	mm
50 ÷ 500	50 ÷ 600	75 ÷ 750	500 ÷ 1000	600 ÷ 1200	250 ÷ 400	75 ÷ 600	1000	mm
230	230	230	130	130	350	250	250	mm
30°	30°	30°	30°	30°	26°	26°	26°	
destra e sinistra indipendenti meccanica o idraulica*								
idraulica	idraulica	idraulica	idraulica	idraulica	idraulica	idraulica	idraulica	
autom./idr.	autom./idr.	autom./idr.	autom./idr.	autom./idr.	autom./idr.	autom./idr.	autom./idr.	
16°	16°	16°	16°	16°	16°	16°	16°	
900-1050	950(1)-1100	1050-1250	1090(1)-1200	1210-1320	1150-1270	1200-1350	1650-1760	kg
90-160	90-160	110-180	95-200	110-200	90-180	90-160	95-200	l/min
300-160	300-160	300-180	350-180	350-180	320-180	300-180	350-180	BAR

Kit per tetto minipala con elettropompa o Integrato nel traslatore con elettropompa

- (2) È a carico dell'installatore la verifica delle caratteristiche della macchina motrice, che devono essere idonee al peso e alle caratteristiche dell'attrezzatura scelta.  
(3) La pressione deve essere inversamente proporzionale alla portata disponibile e viceversa.